

Trader's Databank

砂田伊知郎 Ichiro Sunada isunada@nifty.com

山一証券、山一情報システム、NY駐在を経て、現在北海道を拠点に情報技術を活用した業務開発などを手がける。北海道北広島市在住。

今月の一覧表

日本のオンライントレードを完全チェック

58社 **13行**

証券 銀行

詳しくは306ページに
詳しくは310ページに

オンライントレード研究 Vol.7 マネックス証券

今月はマネックス証券を取り上げる。同証券は4月1日にクレディセゾンの子会社「セゾン証券」を株式交換により完全子会社とし、6月30日には合併の予定だ。今後の戦略について、牧野紀子広報部長に話を聞いた。

合併による新サービスは

クレディセゾンとの提携カード「マネックスセゾンカード」の申し込みを5月に受け付け、6月に発行する計画だ。クレジットカードの決済がマネックスの総合口座から可能となり、8月ごろには全国約1000のセゾンカードATMから資金引き出しとキャッシングができるようになる。さらに、10月をめどに郵貯のATM網を使えるようにする。

口座数が一挙に拡大するが

合併によって口座数の合計は15万口座となる。現在のマネックスの1.5倍になるわけだが、社員数は現行の35人から7人増えるだけで対応できる。また、現行のマネックスのシステムを使うため、追加のコストはかからない。

新生銀行との提携の狙いは何か

銀行商品に対する一般投資家のニーズは高く、提携により当社でも銀行商品を提供できるようになる。8月には取引画面をリニューアルし、株式と投信の残高に加えて銀行残高も並列で表示させる予定だ。

関係の深いソニー銀行との提携は

ソニー銀行は事業内容を正式に公表していないため、詳細が決まった段階で提携の可能性を検討することになる。しかし、1つのグループや企業にと

マネックス証券
牧野紀子広報部長



られるつもりはなく、戦略的に良好なパートナーと判断すればさまざまな金融機関との協力関係を築いていく方針だ。

情報の開示に熱心だが

会社にディスクロージャーポリシーがあり、良いことも悪いことも包み隠さずすべて公開することを決めている。そして、IR（投資家向け広報）活動においてナンバーワンを目指す。

信用取引を扱わないのはなぜ?

機関投資家に比べて個人投資家が優位な部分は、投資した証券を長期保有できることだ。「個人投資家が頻繁に売り買いをするのはよくない」と、元トレーダーでもある弊社の松本大社長の意向もある。

iモード経由の注文状況は

現在は注文全体の6%ぐらいに留まっている。ほとんどの注文はインターネット（ウェブ）を経由したものだ。これは、iモードなどを使って頻繁に相場をチェックするような投資家ではなく、ごく普通の投資家を顧客ターゲットとしてきたからだと考える。

最後に、新マネックスをアピールすると、いずれ日本でも「投資」が一般化するだろう。その際の最適なプラットフォームの提供を目指している。個人投資家の日々の生活をサポートする「身近な生活口座」として利用してもらいたい。

今月のDatabank Top5

ネットトレードに関するデータを何でもランク付けしようというのがこのコーナー。今月のテーマは「取り扱い投資信託本数」

1位: E*トレード証券(374本)

2位に大差を付けてトップとなった。取り扱い本数が多いだけにファンドサーチ機能などを充実させている。

2位: 日興証券(150本)

取り扱うファンドの中から厳選して紹介する「日興セレクトジョン」のコーナーがあり、初心者には参考になる。

3位: 東京三菱ディーディーウォーターハウス証券(120本)

ファンド投資に役立つツールが充実していて、投資嗜好に基づいたモデルポートフォリオを提案する機能もある。

4位: カブドットコム証券(114本)

ファンドは、イー・ウイング証券と日本オンライン証券が合併する前から人気のあったものと、評価会社が高評価するものから選定している。

5位: 野村証券(111本)

ファンド検索機能により、ホームトレードで提供されるファンドの情報照会が可能。

(注) ランキングは本誌オンライントレードサービス一覧表データをもとに算出。

NOTE: ゴールデンウィーク中、銀行のATMやインターネットバンキングの一部が停止して不便を感じた人もいたと思いますが、それも今年までかもしれません。

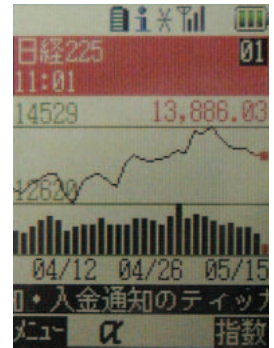
5月に開業するIYバンクを皮切りに、6月にはソニー銀行、イーバンク銀行（仮称）と新銀行が次々に開業します。銀行だけではなく証券でもトヨタFS証券が4月から営業を開始しています。異業種参入によって期待されるのは、金融業としてこれまでの慣習が新発想で打破されることです。コンビニでATMが24時間利用できることをはじめ、電子メールを使って安価な手数料で振り込みができるサービスなど革新的な試みが登場します。また、親会社の主業務とのシナジーにより、金融業が新しいバリューを生み出す可能性もあるのです。固いと言われてきた金融業ですが、異業種から新しい血が注ぎ込まれ、熱い業種に変貌しつつあるのを感じます。(2001年5月8日)

一覧表ピックアップ「iアプリ対応サービス」

306ページのサービス一覧表からiアプリに対応している証券会社を抜き出すと、カブドットコム証券、DLJディレクトSFG証券、野村証券の3社とまだ少ない(6月からは日興証券が対応する予定)。

現在iアプリで利用できる機能は、株価とチャートの情報表示に限られる。株価は4本値や気配値など、チャートは日足や週足、出来高、移動平均線などがリアルタイム表示される。いずれも無料(別途パケット料金)で利用できるが、口座を開設していないゲストは20分遅れのデータとなる。

今のところiアプリからの発注はできない。そのため、注文を出す場合はいったんiアプリを終了してiモードへ再ログインする必要がある。これではいくらiアプリでリアルタイム情報が入手できても、瞬時に発注することができないため不便だ。この不便さを補うために、DLJディレクトSFG証券では、iアプリ画面からiモード画面へ簡単に移ることができる「ショートカット機能」を提供している。今後はiアプリから直接発注が可能になるよう利便性の向上が望まれる。



カブドットコム証券

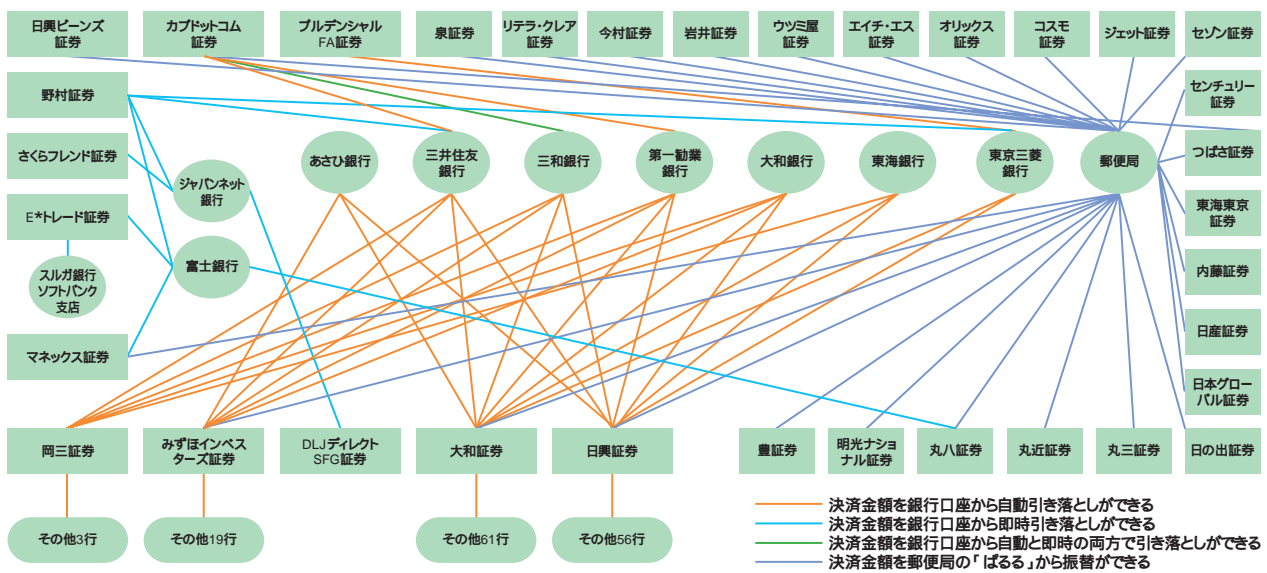


DLJディレクトSFG証券

	誰もが使える機能 (情報は20分遅れ)	口座開設者のみが使える機能 (情報はリアルタイム)
カブドットコム証券	日経平均、TOPIXの数値とチャート	・登録銘柄の株価とチャート ・ニュース表示 ・約定と入金通知
DLJディレクトSFG証券	個別銘柄の株価とチャート	個別銘柄の株価とチャート
野村証券	登録銘柄の株価とチャート	-

オンライントレード&バンキング自動決済サービス接続マップ

オンライントレードで取引しても、約定金額の振込みに銀行まで足を運んでいるようではまだまだだ。最近はオンライントレードで取引を行うと、約定代金を自分の銀行口座から自動で引き落としができるサービスが増えてきた。通常は決済日(株式の場合約定から4営業日目)に引き落とされるが、なかには「即時引き落とし」サービスを提供しているオンライントレードもある。下の図は、そうした銀行と証券会社が提供するオンライントレードの「接続マップ」だ。



DLJディレクトSFG証券とジャパンネット銀行との即時決済は5月下旬より開始予定
野村証券と三井住友銀行間の即時決済はモードのみ対応

オンライントレード取扱商品 & サービス一覧表 ①

証券会社	オンライン口座数	バックボーン		セキュリティ対応 (1)	可能時間 (2)		取扱商品														夜間取引				
		(接続速度 bps x 本数)	接続先		平日	土日・祝日	日本株	店頭株	マザーズ	ナスダック(日本)	ミニ株	外国株	信用取引	オプション	転換社債	中国ファンド	公社債投信	MRF	円MMF	US・MMF	投資信託取扱本数	新規公開株の募集・売出 (3)	開始時期	銘柄 取引可能時間・手数料	
																									株式注文
藍澤証券 www.aizawabtc.com	10363 (5/14)	3M x 2	C&W IDC	SSL40	B (平日 6:00-15:00)	A (日曜 6:00-24:00)															0				
アーク証券 www.ark-sec.co.jp	非公開	非公開	非公開	電子認証	B	A															0				
あさひリテール証券 www.chiyoda-sec.co.jp	非公開	非公開	非公開	SSL40	B	B															0				
安藤証券 www.ando-sec.co.jp	非公開	非公開	非公開	SSL128	B	B									(*8)						0				
イー・コータル証券 www.ecortal.co.jp	非公開	2M x 1 + 1.5M x 1	非公開	SSL128	B	A															46	取扱予定			
E*トレード証券 www.etrade.ne.jp	135139(3/末)	1.55M x 2	非公開	SSL128	A	B								カバード ワラント							374	5月 開始 予定	GS「moon trade」 取扱銘柄。取引 時間に依存する。 手数料未定。		
泉証券 www.izumi-sec.co.jp	非公開	1.5M x 1	NRI Net Com	SSL40	B	A							スタン ダード 証券のみ対応								12				
いちよし証券 www.ichiyoshi.co.jp	非公開	1M (最大10M)	非公開	SSL128	B	A (日曜 6:00-24:00)															0	検討中			
今村証券 www.imamura.co.jp	89(5/1)	10M x 1	nsk	SSL40	B	B															0				
岩井証券 www.iwaisec.co.jp	17390(4/末)	4M x 2	JENS	SSL40	B	A (*9)								(東証 外部部)							11	予定 あり			
ウツミ屋証券 www.utsumiya.co.jp	非公開	非公開	非公開	SSL40	B	B															13				
エース証券 www.ace-sec.co.jp	非公開	1.5M x 1	非公開	SSL40	B	B															14				
エイチ・エス証券 www.hs-sec.co.jp	15300	4M x 2	非公開	SSL40	B	B															30				
岡三証券 www.okasan.co.jp	5578 (4/末)	1.5M x 2	infoweb	SSL128	I	H													解約 のみ		17				
オリックス証券 www.orix-sec.co.jp	26337 (4/末)	非公開	非公開	SSL40	B	B															24	6月開 始予定			
カブドットコム証券 www.kabu.com	65570 (4/16)	24M x 2 (SLA)	IJ	SSL40/12 8ビット両 対応	A	A							検討 中	カバード ワラント							114	検討中			
グローバルネットトレード証券 www.globalnettrade.co.jp	非公開	非公開	非公開	SSL128	A	A								(*12)					検討 中	検討 中	検討 中	検討 中			
ゲット証券 www.get-sec.co.jp	非公開	192k x 1	非公開	SSL40	G	F															0				
国際証券 www.kokusai.co.jp	非公開	非公開	非公開	SSL128	E	D															0				
コスモ証券 www.cosmo-sec.co.jp	非公開	1.5M x 1	nifty	SSL128	J	A								(東証 外部部)				解約 のみ	解約 のみ		41				
さくらフレンド証券 www.sakura-friend.com	非公開	非公開	非公開	SSL128	H																0				
ジェット証券 www.jetsnet.co.jp	18093 (5/14)	1.5M x 1	DION	SSL40	G	F															0	取扱 予定			
シュワブ東京海上証券 www.schwabtokiomarine.co.jp	非公開	非公開	非公開	SSL128	A (日曜 0:00-6:00 除く)								今夏開 始予定								15				
新光証券 www.shinko-sec.co.jp	21000(4/末)	非公開	非公開	SSL128	I	O													解約 のみ		26				
スターフューチャーズ証券 www.star-s.net	非公開	非公開	非公開	SSL40	B	A															0				
セゾン証券 www.saisonet.co.jp	21500 (3/末)	非公開	非公開	SSL40	N	A															54				

オンライントレード取扱商品 & サービス一覧表②

証券会社	オンライン口座数	バックボーン		セキュリティ対応 (1)	可能時間 (2)		取扱商品														夜間取引				
		接続速度 (bps x 本数)	接続先		平日	土日・祝日	日本株	店頭株	マザーズ	ナスダック(日本)	ミニ株	外国株	信用取引	オプション	転換社債	中国ファンド	公社債投信	MRF	円MMF	USMMF	投資信託取扱本数	新規公開株の募集・売出 (3)	開始時期	銘柄、取引可能時間、手数料	
																									取扱い
センチュリー証券 www.centurysec.net	非公開	1.5M x 2	JENS	SSL40	N	B															3				
ソシエテ・ジェネラル証券 www.sgonline.co.jp	非公開	10M x 2	非公開	SSL128	B	B															50	対応予定	予定あり		
大和証券 www.daiwa.co.jp	355908 (4/末)	45M x 2	IJ	SSL128	L	H															28				
DLJディレクトSFG証券 www.dljdirect-sfg.co.jp	101099 (4/末)	100M x 4	IJ	SSL40	B	B (日曜A)															50			GS「moon trade」 取扱銘柄: 17:00 - 23:30、手数料は通常取引と同様	
つばさ証券 www.tsubasa-sec.co.jp	非公開	非公開	非公開	SSL40	M	L															0				
東海東京証券 (旧東海丸万証券顧客 + 新規客) www.tokaitokyo.co.jp	4800 (3/末)	2.0M x 1 + 1.5M x 1	非公開	SSL128	B	B															0				
東海東京証券 (旧東京証券顧客) www.tokaitokyo.co.jp	非公開	非公開	非公開	SSL128	I	P															0				
東京三菱ディーディー ウォーターハウス証券 www.tmtdw.com	非公開	非公開	非公開	SSL128	B	A (*9)															120				
東京三菱パーソナル証券 www.tmps.co.jp	非公開	非公開	非公開	SSL40 (128移行準備中)	A	A															15				
東洋証券 www.toyo-sec.co.jp	非公開	非公開	非公開	SSL40	I	P															3				
内藤証券 www.naito-sec.co.jp	5150 (4/末)	非公開	非公開	SSL40	N	N															0				
新潟証券 www.niigata-sec.co.jp	非公開	非公開	非公開	SSL40	B	(*20)															0				
日興証券 www.nikko.co.jp/SEC	非公開	非公開	非公開	SSL128	C	C															150				
日興ビーンズ証券 www.nikkobeans.co.jp	70092 (5/11)	非公開	非公開	SSL128	E	D															109		予定あり		
日産証券 www.nissan-sec.co.jp	非公開	1.5M x 2	非公開	SSL40	A	A															0				
日本グローバル証券 www.npglobal.co.jp	50000 (4/末)	非公開	非公開	SSL128	E	D															17				
日本協栄証券 www.kyoei-sec.co.jp	非公開	非公開	非公開	SSL128 + 日本ボルテ モアテクノ ロジーズ	G	F (*24)																0			
野村証券 www.nomura.co.jp	610000 (5/2)	非公開	非公開	SSL128 + 日本ボルテ モアテクノ ロジーズ	K	Q																111			
日の出証券 www.hinodesc.co.jp	非公開	非公開	非公開	SSL40	B																0				
ひまわり証券 www.himawari-sec.co.jp	非公開	非公開	非公開	SSL40	G	G															10				
平岡証券 www.hira.co.jp	非公開	非公開	非公開	SSL128	G	F															2				
ブルデンシャル・ファイナンシャル アドバイザーズ証券 www.prufa.com	非公開	非公開	非公開	SSL128	A	A															51				
松井証券 www.matsui.co.jp	48153 (4/30)	10M x 1 + 1.5M x 1	JENS (10M) 東京インター ネット (1.5M)	SSL40	M	M															取扱い 1	一部 取扱	(*27)		
マネックス証券 www.monex.co.jp	118111 (5/11)	150M x 2	IJ	SSL40	B	A															30			「マネックスファイ ター」導入に伴い、店 頭の全銘柄、17:00 - 23:30、手数料は 指値注文と同様	
丸三証券 www.o3trade.com	非公開	1.5M x 2	JENS	SSL40 + 電子認証	K	A															16		予定あり		
丸近証券 www.maruchika-shoken.co.jp	非公開	非公開	非公開	SSL40	A	A															0				

オンライントレード取扱商品 & サービス一覧表③

証券会社	オンライン口座数	バックボーン		セキュリティ対応 (1)	株式注文 可能時間 (2)		取扱商品													夜間取引				
		接続速度 (bps x 本数)	接続先		平日	土日・祝日	日本株	店頭株	マザーズ	ナスタック(日本)	ミニ株	外国株	信用取引	オプション	転換社債	中国ファンド	公社債投信	MRF	円MMF	USMMF	投資信託取扱本数	新規公開株の募集・売出し (3)	開始時期	銘柄・取引可能時間・手数料
丸八証券 www.star-trade.net	12000(3/末)	100M x 1	Exodus	SSL128	B	A (日曜 8:30-24:00)															30	○		
丸福証券 www.marufuku.co.jp	非公開	非公開	非公開	SSL128	I																0			
みずほインベスターズ証券 www.mizuho-isc.co.jp	非公開	非公開	非公開	SSL128	I																0			
水戸証券 www.mito.co.jp	非公開	非公開	非公開	SSL128 + Verisign	B	A															0			
明光ナショナル証券 www.meiko-national.co.jp	非公開	非公開	非公開	SSL40	N	B															33 (*23)			
豊証券 www.yutaka-sec.co.jp	非公開	非公開	非公開	SSL40	G	G															0			
リテラ・クレア証券 www.retela.co.jp	82350(4/30)	非公開	非公開	SSL40	B	B															34			

50音順。各社サービス内容は5月9日現在。
 (*1) ブラウザのバージョンによってはSSL128に対応できない。 (*2) A: 24時間、B: 24時間(不可時間あり) C: 5時-翌2時、D: 6時-翌3時、E: 5時-翌3時(不可時間あり) F: 5:45-翌3時、G: 5:45-翌3時(不可時間あり) H: 6時-翌1時、I: 6時-翌1時(不可時間あり)、J: 6時-翌2時、K: 6時-翌2時(不可時間あり) L: 6時-翌3時、M: 6時-翌3時(不可時間あり) N: 6時-翌5時(不可時間あり) O: 7:30-翌1時、P: 9時-19時、Q: 土曜6時-翌2時 日祝日8時-翌1時。 (*3) ブックビルディング対応。 (*4) A: 分離する。B: 分離しない(支店取引とインターネット取引で手数料の区別なし)。C: 分離しない(支店取引とインターネット取引では別の手数料体系を適用)。D: 支店なし(ネット専業)。 (*5) : 可能。 : 時価情報程度。 - : 不可。 (*6) I: モード、E: E2web、J: J-SKY、B: ブラウザホン。 (*7) 信用取引は300万円まで2,000円、300万円超3,000円。 (*8) 9月21日をもって償還。4月2日以降の取得の申し込みは分配金の再投資のみ。 (*9) 前日営業日となる休日の場合は不可時間あり。 (*10) 口座開設後1年間は無料(その後12,000円、1年に1度でも取引の実績があれば無料期間を継続)。 (*11) 証券総合口座を開設し、保管振替機構への全預託の同意が条件。法人は要相談。 (*12) 米国株、EASDAQ株、オランダ株、ドイツ株、フランス株。 (*13) 日本株の取引手数料(6月1日より)、各国によって取引手数料を設定。米株手数料は約定代金の0.1%+30ドル、欧州株手数料は約定代金の0.1%+40ユーロ(6月1日より)。 (*14) 定額会費あり(3か月19,800円、1か月7,800円。ただし毎月50回の取引分まで)。 (*15) 全株振替預かりの場合は1,575円。そのほかの保護預かりの場合は3,150円。 (*16) センカード会員の手数料。 (*17) 頻繁に取引する投資家、運用金額が高額な投資家には割引プランあり。 (*18) 1か月あたり150分まで無料。150分以上は取引回数と選択

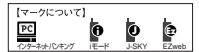
主なオンラインバンキングサービス一覧表

銀行名	開設口座数	バックボーン		セキュリティ対応	残高照会					普通預金取引履歴照会	投資信託取扱本数	振込・振替		郵便貯金口座への振込	振込・振替(税込み)						当日振込みの締切時間		24時間利用可能か	利用手数料
		接続速度	接続先		普通預金	貯蓄預金	当座預金	定期預金	外貨預金			振込指定	期日指定入力可能日		同支店	同銀行内	他行間	同銀行内	他行間	同銀行内	他行間			
あさひ銀行 www.asahibank.co.jp	140000 (4/末) (*1)	非公開	非公開	SSL128						3か月	23	5営業日前		0	0	0	0	105	210	12:00	12:00	24時間 (*3)	無料	
	140000 (4/末) (*1)	非公開	非公開							直近10件				0	0	0	0	105	210	12:00	12:00	24時間 (*3)	無料	
三和銀行 www.sanwabank.co.jp	非公開	非公開	非公開	SSL128						最長2か月	33		0	0	105	210	210	315	14:30	14:30	24時間 (*3)	無料		
	非公開	非公開	非公開							最長2か月		(本支店のみ)	0	0	105	210	210	315	14:30	14:30	24時間 (*3)	無料		
第一勧業銀行 www.dkb.co.jp	約200000 (4/末) (*1)	非公開	非公開	SSL128						最長3か月	13		0	0	105	210	210	420	15:00	15:00	24時間 (*3)	無料		
	約200000 (4/末) (*1)	非公開	非公開							最長3か月			0	0	105	210	210	420	15:00	15:00	24時間 (*3)	無料		
大和銀行 www.daiwabank.co.jp	非公開	非公開	非公開	電子認証 (SECE)						10営業日		7営業日前	0	0	105	210	210	420	前日までに予約	前日までに予約	(*5)	315円/月 (*6)		
	非公開	非公開	非公開							10営業日											(*5)	315円/月 (*6)		
東海銀行 www.csweb.co.jp/TBK	65000 (4/末) (*1)	非公開	非公開	SSL128						3か月		(振込のみ) 5営業日前	0	0	105	210	210	420	15:00	15:00	原則24時間	無料		
	65000 (4/末) (*1)	非公開	非公開							3か月		(振込のみ)	0	0	105	210	210	420	15:00	15:00	原則24時間	無料		
東京三菱銀行 www.btm.co.jp	750000 (4/末) (*7)	非公開	非公開	SSL128						最長2か月 (平日のみ)			0	0	105	210	210	367	19:00	15:00	24時間 (*3)	無料(9月まで)		
	750000 (4/末) (*7)	非公開	非公開										0	0	105	210	210	367	19:00	15:00	24時間 (*3)	無料(9月まで)		
富士銀行 www.fujibank.co.jp	250000 (4/末)	非公開	非公開	SSL128						前月1日から	21		105	210	105	210	210	420	15:00	15:00	24時間 (*3)	無料		
	960000 (5/15)	非公開	非公開							直近10件			105	210	105	210	210	420	15:00	15:00	24時間 (*3)	無料		
富士銀行エムタウン支店 www.em-town-bank.com	非公開	非公開	非公開	SSL128						前月1日から	32		0	0	105	210	210	315	15:00	15:00	24時間 (*3)	無料 (*8)		
	非公開	非公開	非公開							直近10件			0	0	105	210	210	315	15:00	15:00	24時間 (*3)	無料 (*8)		

情報提供				取引・手数料など										利用環境													
リアルタイム株価	チャート	取引履歴照会	利用外部情報ベンダー	気配の提供	インターネット取引口座と支店口座の分離 ^{(*)4}	売買手数料(成り行き)				売買手数料(指値)				郵便局ATMからの入金	郵便局「はるる」からの振替	オンラインサービス利用料(年)	口座管理料/保護預り料(年)	情報サービス料(年)	携帯電話				その他、利用可能端末				
						支店店頭での投資相談 ^{(*)5}	最低手数料	約定代金50万円	約定代金100万円	約定代金300万円	最低手数料	約定代金50万円	約定代金100万円						約定代金300万円	利用可能な種類 ^{(*)6}	株式注文	預り資産照会		時価情報照会	iアプリ対応	マッキントッシュ対応	
			QUICK社、時事通信社		A	2,000	2,000	2,000	6,000	2,000	2,000	2,000	6,000			無料	無料	無料									
			QUICK IS-Web、岡三証券、岡三経済研究所 投信情報		C	1,800	2,875	5,750	14,250	1,800	2,875	5,750	14,250			無料	無料	無料	I								
			日本証券業協会、ヤフー、モーニングスター社		C	2,500	3,575	7,150	18,200	2,500	3,575	7,150	18,200			無料	3,150円	無料									
			ゴールデンチャート社		A	1,905	1,905	1,905	3,000	1,905	1,905	1,905	3,000			無料	無料	リアルタイム株価のみ18,000円									わくわくステーション
					A	1,500	1,500	1,500	9,000	1,500	1,500	1,500	9,000			無料	無料	無料(9月末まで)									
			QUICK IS-Web		A ^{(*)31}	1,500 ^{(*)32}	1,500 ^{(*)32}	1,500 ^{(*)32}	1,500 ^{(*)32}	1,500 ^{(*)32}	1,500 ^{(*)32}	1,500 ^{(*)32}	1,500 ^{(*)32}			無料	無料	(*)29	I								
			大和総研、時事通信社、ファンソリサーチ		A	2,000	2,000	3,000	4,000	2,000	2,000	3,000	4,000			無料	無料	3,780円(選択制)	I, E, J								

プランによって無料または2,000円(9月まで)。(*)19 ラジオたんぱ、日経テレコン、会社四季報、ファーストコール、時事通信社、株式新聞、イーリサーチ社、S&Pアイフェイス、FISCO社、ロイター社、ビジネスワイヤー、PRワイヤー、モーニングスター社、四季速報。(*)20 前日営業日にかぎり、0時~4時の間の注文が可能。(*)21 FISCO社、東証、大証、日本証券業協会、東洋経済新報社、日興ソロモンスミス・バーニー、S&Pアイフェイス、日経マネー、野村総研、日経QUICK、読売新聞、株式新聞。(*)22 月末時の預り資産が30万円を下回った場合、口座維持手数料が月額2,000円。(*)23 インターネット上での買い付けは一時的に停止。(*)24 最終営業日の翌日は6:30~翌3時。(*)25 31~9:30までネット株式売買手数料600円、期間中60日以上取引は翌半年も手数料600円、以降半年ごとに見直し。(*)26 保管箱替機構への全預託の場合は半額。(*)27 ゴールドマン・サックス「moon trade」取扱銘柄-取引時間に準ずる。手数料は通常取引と同一。夜間取引は翌日中の取引と合算し、ボックス・レートにて算出。(*)28 1日に何回約定しても3,000円(約定代金合計300万円までの場合)。(*)29 最初の半年は無料。その間に一度でも取引があれば翌半年も無料、以降同様。(*)30 当初3か月無料(預り資産、売買状況により考慮)。(*)31 専任担当者がついた取引では可能。(*)32 別に専任担当者付きインターネット取引の手数料体系もあり。

*日興ビーンズ証券は預り資産が1億円以上ある場合の手数料。*マネックス証券とセゾン証券は2001年6月に合併予定。*今川三洋証券は5月16日からリテラ・クレア証券に社名変更。

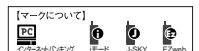


2001年5月9日現在

銀行名	開設口座数	バックボーン		セキユリティー対応	残高照会				普通預金取引履歴照会	振込・振替	郵便局貯金口座への振込	数振込の入欄への文言・	振込・振替(税込み)						当日振込みの締切時間		24時間利用可能か	利用手数料
		接続速度	接続先		普通預金	貯蓄預金	当座預金	定期預金					外貨預金	同支店	同銀行内	他行間	同銀行内	他行間				
三井住友銀行 www.smbc.co.jp	577281 (3/未) ^{(*)7}	非公開	非公開	SSL128						52			0	0	105	210	210	420	17:30	14:30	24時間 ^{(*)3}	無料
		非公開	非公開							52			0	0	105	210	210	420	17:30	14:30	24時間 ^{(*)3}	無料
シティバンク www.citibank.co.jp	256271 (5/15) ^{(*)9}	非公開	非公開	SSL128						30日	40		0	0	0	0	0	0	14:00	14:00	24時間	無料
		非公開	非公開							30日			0	0	0	0	0	0	14:00	14:00	24時間	無料
ジャパンネット銀行 www.japannetbank.co.jp	非公開	非公開	非公開	SSL128						過去5年	検討中	31日後まで	52	52	52	52	168	262	24時間	15:00	原則24時間	無料(2002年3月まで)
		非公開	非公開							過去5年	検討中	31日後まで	10	10	10	10	168	262	24時間	15:00	原則24時間	無料(2002年3月まで)
住友信託銀行 www.sumitomotrust.co.jp	非公開	非公開	非公開	SSL128						22			0	0	105	315	315	525	14:00	14:00	24時間 ^{(*)3}	無料
スルガ銀行 ^{(*)10} www.surugabank.co.jp	非公開	非公開	非公開	SSL128						直近30件	(直近20件より選択可)	7営業日前	52	105	52	210	(*)11	525	15:00	15:00	24時間 ^{(*)3}	無料
		非公開	非公開							直近30件	(直近20件より選択可)	7営業日前	52	105	52	210	(*)11	525	15:00	15:00	24時間 ^{(*)3}	無料
ソニー銀行 ^{(*)12} www.sonybank.net	非公開	非公開	非公開	SSL128						17(予定)	翌月末まで	2002年初頭開業予定				210	210	24時間	15:00	原則24時間	無料	

(*)1 インターネットバンキングとモバイルバンキング合計の契約数(1つの申込で両方の利用が可能)。(*)2 6月29日まで振込手数料を割引。(*)3 システムメンテナンス時間あり。サービス内容により取扱い時間が異なる場合あり。(*)4 第一勧業銀行及び富士銀行、日本興業銀行含む。(*)5 振込・振替は7:00~翌3:00、照会は8:45~21:00(土・日・祝日は不可)。(*)6 インターネットとモバイルの両方を利用した場合でも利用手数料315円/月。(*)7 インターネット、モバイル、テレホンバンキングの契約数(1つの申込で3つのサービスの利用が可能)。(*)8 月中の平均残高が30万円未満の場合には1,050円/月の口座維持手数料が必要。(*)9 インターネットバンキングとモバイルバンキングの合計の契約数。(*)10 ソフトバンク支店、ソネット支店、SEバンク支店を対象とする。(*)11 1万円未満210円、1万円以上3万円未満315円。(*)12 6月11日開業予定。

*三和銀行と東海銀行は2002年4月を目途に合併を検討中。



地方銀行のオンラインサービス

本誌2000年5月号の集中企画「オンラインバンキング大研究」において地方銀行と第二地方銀行のオンラインバンキングを紹介した。それから1年が経過して、地方の銀行でもオンラインバンキングへの対応がほぼ完了しつつある。そこで今回、インターネットとモバイルに対応している地方銀行を一覧表で紹介する。

銀行名	インターネット	モバイル	銀行名	インターネット	モバイル	銀行名	インターネット	モバイル
<全国地方銀行協会加盟行>			京都銀行			つくば銀行		
北海道銀行			泉州銀行			京葉銀行		
青森銀行			池田銀行			東日本銀行		x
みちのく銀行			南都銀行		x	東京相和銀行		x
岩手銀行			紀陽銀行			神奈川銀行		
秋田銀行		x	但馬銀行			八千代銀行		
北都銀行			鳥取銀行			大光銀行		
荘内銀行			山陰合同銀行			長野銀行		
山形銀行			中国銀行			石川銀行		
東北銀行			広島銀行			福邦銀行		
七十七銀行			山口銀行			中部銀行		
東邦銀行	x		阿波銀行			岐阜銀行		
群馬銀行			百十四銀行			愛知銀行		
足利銀行			伊予銀行			名古屋銀行		
常陸銀行			四国銀行			中京銀行		
武蔵野銀行			福岡銀行			第三銀行		x
千葉銀行			筑邦銀行			びわこ銀行		
千葉興業銀行		開始予定	佐賀銀行			和歌山銀行		
東京都民銀行			西日本銀行			みなと銀行		
横浜銀行			十八銀行			トマト銀行		
第四銀行		x	親和銀行			広島総合銀行		
北越銀行			肥後銀行			西京銀行		
山梨中央銀行			大分銀行			徳島銀行		
八十二銀行			宮崎銀行	6月開始予定	6月開始予定	香川銀行		
北陸銀行			鹿児島銀行			愛媛銀行		x
富山銀行			沖縄銀行			高知銀行		
北国銀行			<第二地方銀行協会加盟行>			福岡シティ銀行		
福井銀行			札幌銀行			福岡中央銀行		
大垣共立銀行			山形しあわせ銀行			佐賀共栄銀行		
十六銀行			殖産銀行			長崎銀行		
静岡銀行			北日本銀行			熊本ファミリー銀行		
スルガ銀行			福島銀行	x		豊和銀行		
清水銀行			大東銀行	x		宮崎太陽銀行		
三重銀行			東和銀行			南日本銀行		
百五銀行			栃木銀行			沖縄海邦銀行		
滋賀銀行			茨城銀行					

残高照会と振り込み、残高照会、x未対応

オンラインファンドトレードサービス一覧表

2001年5月9日現在

証券会社・銀行	モバイル対応	開設口座数	バックボーン		セキュリティ対応	注文可能時間(*1)		取扱本数										サービス内容										利用手数料		
			接続速度	接続先		平日	土日・祝日	ファンド別取扱本数										ファンドの購入	ファンドの解約	ツアング間のネット	「積立」プランのファンド変更	取引残高照会	取引明細照会	取引履歴照会の可能期間	ポートフォリオ分析	資相談(2)	支店店頭での投資		郵便局ATMからの入金	
			3M x 1	OCN		SSL128	SSL128	取扱本数	うちETF分野	国内株式型	国際株式型	バランス型	転換社債型	型	インテグリス	業種別インテグリス	派生商品型													その他
大和投資信託委託 www.daiwa-am.co.jp	①②③	4200 (3/31)	3M x 1	OCN	SSL128	B	B	55	5	10	8	6	0	2	15	9	5											1年間	A	無料
住友信託銀行 www.sumitomotrust.co.jp		非公開	非公開	非公開	SSL128	A	B	22	1	6	3	4	1	3	0	0	5										前月期より20件(*3)	B	無料	
中央三井信託銀行 www.chuomitsui.co.jp		非公開	非公開	非公開	SSL128	B	B	54	3	24	13	13	0	7	0	0	4										過去3年間	A	無料	
トヨタFIS証券 www.toyota-fis.com	①②	非公開	非公開	非公開	SSL128 + Verisign	B	B	10	0	2	0	2	0	1	0	0	5										最近6か月間	A	無料	
野村ファンドネット証券 www.fundnet.co.jp		60182 (5/12)	非公開	非公開	SSL128 + Verisign	B	B	226	4	64	85	17	1	15	0	0	44										最近6か月間	A	無料	
フィデリティ証券 www.fidelity.co.jp		非公開	非公開	非公開	SSL128	A	A	19	2	9	4	1	0	2	0	0	3										平成11年1月以降すべて	A	無料	
UFJパートナーズ投資 www.ufj-partners.co.jp		非公開	768k x 1	TIS	SSL128	A	A	18	0	4	10	0	0	2	0	0	2										平成10年10月以降すべて	B	無料	

(*1) A: 24時間、B: 24時間(不可時間あり)
 (*2) A: コールセンターでの相談が可能 B: コールセンターで注文、運用状況の確認が可能
 (*3) 投資信託以外の取り引き履歴も含む





[インターネットマガジン バックナンバーアーカイブ] ご利用上の注意

このPDFファイルは、株式会社インプレスR&D(株式会社インプレスから分割)が1994年～2006年まで発行した月刊誌『インターネットマガジン』の誌面をPDF化し、「インターネットマガジン バックナンバーアーカイブ」として以下のウェブサイト「All-in-One INTERNET magazine 2.0」で公開しているものです。

<http://i.impressRD.jp/bn>

このファイルをご利用いただくにあたり、下記の注意事項を必ずお読みください。

- 記載されている内容(技術解説、URL、団体・企業名、商品名、価格、プレゼント募集、アンケートなど)は発行当時のものです。
- 収録されている内容は著作権法上の保護を受けています。著作権はそれぞれの記事の著作者(執筆者、写真の撮影者、イラストの作成者、編集部など)が保持しています。
- 著作者から許諾が得られなかった著作物は収録されていない場合があります。
- このファイルやその内容を改変したり、商用を目的として再利用することはできません。あくまで個人や企業の非商用利用での閲覧、複製、送信に限られます。
- 収録されている内容を何らかの媒体に引用としてご利用する際は、出典として媒体名および月号、該当ページ番号、発行元(株式会社インプレス R&D)、コピーライトなどの情報をご明記ください。
- オリジナルの雑誌の発行時点では、株式会社インプレス R&D(当時は株式会社インプレス)と著作権者は内容が正確なものであるように最大限に努めましたが、すべての情報が完全に正確であることは保証できません。このファイルの内容に起因する直接のおよび間接的な損害に対して、一切の責任を負いません。お客様個人の責任においてご利用ください。

このファイルに関するお問い合わせ先

株式会社インプレスR&D

All-in-One INTERNET magazine 編集部

im-info@impress.co.jp