

# Trader's Databank

砂田伊知郎 sunada@bug.co.jp

山一証券、山一情報システム、NY駐在を経て、現在(株)ビー・ユー・ジーノブ  
プロジェクト推進本部で国際業務・新規事業開発を担当。北海道北広島市在住。

NOTE：8月24日、藍澤証券などアジアの証券会社4社が協力し、インターネット経由でアジアの株式を取引するネットワークの運用が始まりました。これによって日本の投資家は、各国の株価や投資情報を日本語で入手でき、円で決済ができるようになります。取引手数料も既存の対面取引より格安に設定されています。これまで金融関係の国際ネットワーク化は欧米主導で進んできましたが、今回のネットワークはアジアの金融機関が協力して運営する点が特筆できます。

このほかの興味深い話題として「個人投資家も時間外取引が可能になる」というニュースもありました。これまで時間外取引は機関投資家だけの特権でした。しかし、10月にゴールドマン・サックスが開設する時間外取引市場では、個人投資家も(この市場に参加する)オンライン証券会社を通じて時間外取引ができます。翌朝を待たずに夜間に取引ができることは、利益損失をヘッジ(回避)する意味でも大きなメリットがあります。

もう一つ、海外の情報を紹介しましょう。香港の香港上海銀行(HSBC)がこの8月から「online@hsbc」というインターネットバンキングを開始しました。HSBCは英国に本部を置く世界屈指の金融グループで、香港はHSBCのルーツとも言える場所です。どこがニュースなのかと言うと、これまでインターネットバンキングに慎重な姿勢を取り続けてきたHSBCが参入する点です。米国やカナダ、欧州など世界中にリテール拠点を持つHSBCは、アジアでも強力な営業力を誇り、香港では誰もが認めるトップバンクです。株式取引や競馬の投票などに広くインターネットが使われる香港で、トップバンクがサービスを始めるのですから、オンラインバンキングの普及に大きな弾みになることは間違いないでしょう。(2000年9月2日)

## 今月の一覧表

### 日本のオンライントレードを完全チェック

# 57社

掲載 オンライントレード

詳しくは一覧表(330ページ)に

## オンライントレードがこの1年でどう変わったか

連載1年特別企画

99年10月に株式取引手数料が自由化され、証券会社間の顧客獲得競争が本格化して1年になる。この1年でどのように変化したのだろうか？ここでは「サービス提供会社数」と「取引手数料」を振り返ってみたい。

### サービス提供会社の増加に陰り

一覧表には「インターネット上で株式取引が可能な証券会社」をすべて掲載してきた。連載が始まったオンライントレード本番前夜の1999年11月号(9月末発売)当時、掲載した証券会社の数は36社だった。翌12月号(10月末発売)では46社に増加し、その後もコンスタントに増え続け、今月号では57社に至っている。その間、証券会社の合併や

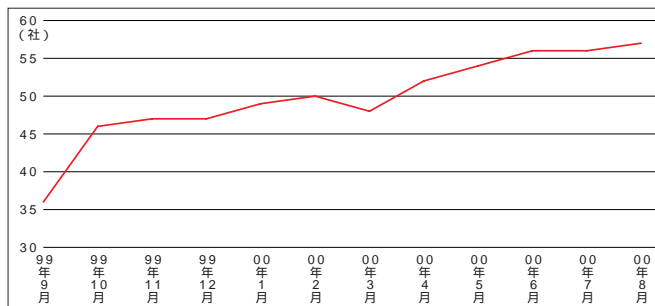
営業停止による会社数の減少はあったものの、1社のサービス撤退もなく推移してきた。現在もインターネットで株取引を提供するべく準備している証券会社が数社あり、しばらくは会社数の増加が続くだろう。

グラフからは会社数が増加している様子が見て取れるが、一方で、新規に開始を予定していた証券会社に計画見直しの動きがあるなど、そろそろ伸びにも陰りが出てきたことは確かだ。

### 手数料値下げ競争は沈静化か

1999年10月に取引手数料が自由化された当初、手数料は暫時下がってゆくと筆者は考えていた。しかしこの1年間に手数料を変

## オンライントレードを提供する証券会社数の推移



一部サービス開始前含む。

更していない証券会社が7割を超え、予想外の結果となった。

その中で、手数料を大幅に下げた証券会社が数社ある。グラフを見ていただきたい。取引(約定)金額が50万円の場合、岡三証券は4,525円から2,875円へと36%の値下げを行った。取引金額300万円では、豊証券が9,000円から4,500円と50%の値下げ、マネックス証券では3,000円から2,150円へと28%の値下げを行っている。

特に値下げ幅が大きいのが東洋証券だ。取引金額50万円では2,875円から2,000円へと30%の値下げだが、取引金額300万円では、14,250円から2,000円へと、なんと86%も値下げしたのだ。

こうした状況には大手証券も黙っていないかった。グループにオンライン専門の日興ビーンズ証券を持つ日興証券を除き、対面取引とネット取引の両方のチャンネル持つ野村証券と大和証券の動きを見てみよう。まず、大和証券は以前と比べて手数料を30%強値下げした。一方の雄、野村証券と比べても1999年10月時点では手数料に大きな違いはなかったものの、現段階では35%前後大和証券が安くなっている。両社のリテール戦略の違

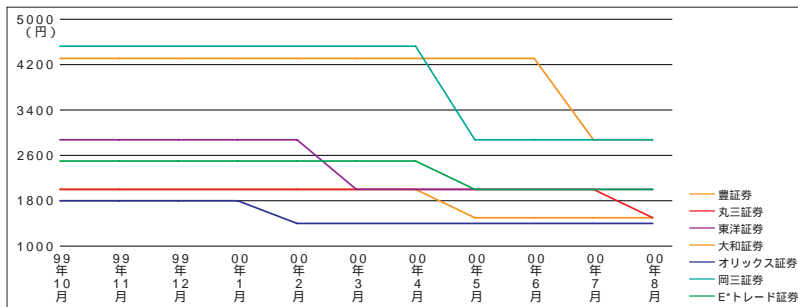
いがこの差を生んでいると思うが、「横並び」という体質が変化した象徴的な事例だ。

もちろん、当初から割安な手数料を設定している証券会社は、そこからさらに値下げを

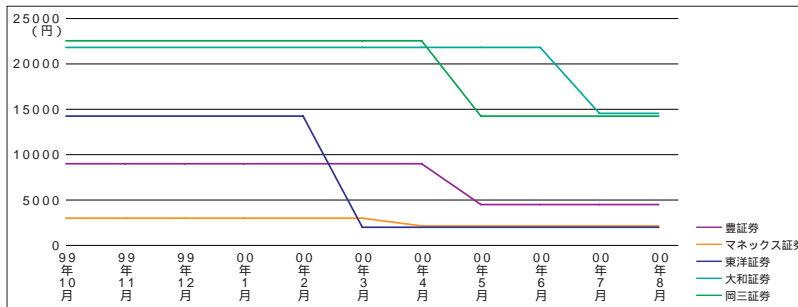
しても大きな変化率は現れない。

最後に、本稿では「値下げ率が大きいから優れている」と述べているわけでないことはお断りしておく。

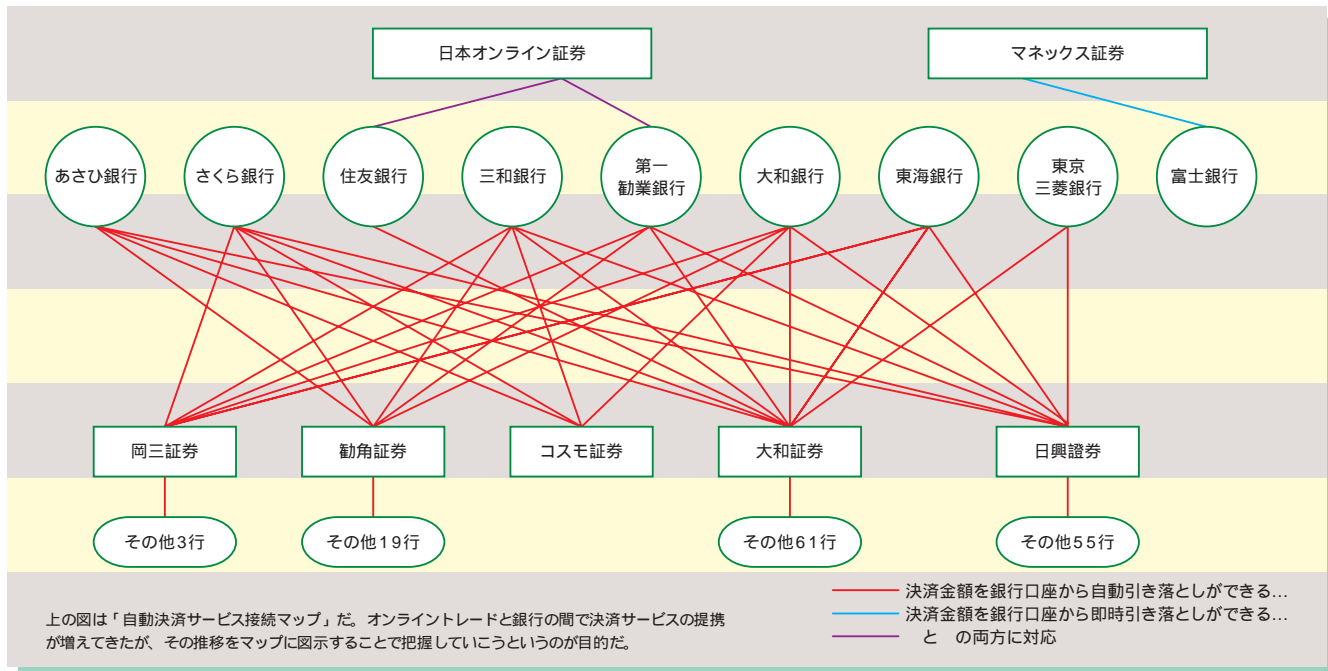
### 取引金額 50万円(成り行き)の手数料推移



### 取引金額 300万円(成り行き)の手数料推移



## オンライントレード&バンキング自動決済サービス接続マップ



オンライントレード取扱商品 & サービス一覧表①

証券会社	HJump	オンライントレード口座開設数	バックボーン		セキュリティ対応(・1)	株式注文 可能時間		取扱商品																	情報提供													
			接続速度	接続先		平日	土日・祝日	日本株	店頭株	マザーズ	ナスダック(日本)	ミニ株	外国株	信用取引	オプション	転換社債	中国ファンド	公社債投資	MRF	円MMF	USMMF	投資信託取扱本数	新規公開株の募集・売出 <sup>(3)</sup>	リアルタイム株価	チャート	取引履歴照会	利用外部情報ベンダー	電子メールによるコースレター (メールアドレスの発行・発行頻度)										
																													取扱予定	取扱予定	取扱予定	取扱予定	取扱予定	取扱予定	取扱予定	取扱予定	取扱予定	取扱予定
藍澤証券	www.aizawa.co.jp	8000 (7/末)	非公開	非公開	SSL40	F	E														0														GCオブティキャスト	9月 中 開始 予定		
アーク証券	www.ark-sec.co.jp		非公開	非公開	電子認証	B	A															0														QUICK IS-Web		
安藤証券	www.ando-sec.co.jp		非公開	非公開	SSL40	B	B															0														GCオブティキャスト		
イー・ウイング証券	www.ewing.co.jp		非公開	非公開	SSL128	B	B															134	取扱 予定													QUICK IS-Web	準備中	
E*トレード証券	www.etrade.ne.jp		非公開	非公開	SSL128	A	B															342													東洋経済新報社、モーニング スター社、ロイター社、 ビッグデータ社、 帝国データバンク	日刊、 週刊		
泉証券	www.izumi-sec.co.jp		非公開	1.5M x 2	NRネットワーク コミュニケーションズ	SSL40	B	A														10													QUICK IS-Web	不定期		
今川三澤屋証券	imagawa.webbroker. ne.jp	63655 (8/11)	非公開	非公開	SSL40+ 電子認証	B	B															32													大和総研、時事通信社、 日経テレコン21			
今村証券	www.imamura.co.jp	69 (8/31)	128kx1	ネスク	SSL40	B	B															0													QUICK IS-Web	月2回		
岩井証券	www.iwasec.co.jp	13000 (7/末)	4Mx2	JENS	SSL40	B	A (*7)															90													QUICK IS-Web			
インターネット・ トレーディング証券	www.itshoken.com		非公開	非公開	SSL128	C	C	検討中	検討中	検討中	検討中	検討中	検討中	検討中	検討中							47	検討中	検討中	検討中	検討中	検討中	検討中	検討中	検討中	検討中	検討中	検討中	検討中	検討中	検討中		
ウィット・キャピタル 証券	www.witcapital.ne.jp		非公開	100Mx2	IJ	SSL128	D	C														0													時事通信社、 テクノバース、 東洋経済新報社、東証	日刊 平日		
ウツミ屋証券	www.utsumiya.co.jp		非公開	非公開	SSL40	B	B															10														大和総研、QUICK IS- Web、FISCO社		
エース証券	www.ace-sec.co.jp		非公開	1.5M x 1	非公開	SSL40	B	B														13															不定期 (希望 顧客)	
エイチ・アイ・エス 協立証券	www.his-kyoritsu.co.jp		非公開	1.5M x 2	非公開	SSL40	B	B														11														QUICK IS-Web	準備中	
岡三証券	www.okasan.co.jp	3947 (8/31)	1.5M x 2	infoweb	SSL40+ SECE	H																17													東証、東洋経済新報社			
オリックス証券	www.orix-sec.co.jp	21820 (7/31)	非公開	非公開	SSL40	B	B															7	未定													東京証券取引所	日刊 平日	
勸角証券	www.kankaku.co.jp		非公開	非公開	SSL128	H																0														日本証券業協会、Yahoo、 モーニングスター社		
グローバル ネットトレード証券	www.globalnettrade.co.jp		非公開	非公開	SSL128	A	A																													ファーストコール、 ロイター社、 ダウ・ジョーンズ社	未定	
国際証券	www.kokusai.co.jp		非公開	非公開	SSL128	C	C																0														BIGLOBE INVESTORS	
コスモ証券	www.cosmo-sec.co.jp		非公開	非公開	SSL40	H																	39														野村総研、各取引所	不定期
さくらフレンド証券	www.sakura-friend.com		非公開	非公開	SSL128	G																0															QUICK IS-Web	
ジェット証券	www.jetsnet.co.jp	1508 (8/30)	1.5M x 1	DION	SSL40	F	E																0														QUICK IS-Web	週刊 (2種 類)
シュワブ東京海上証券	www.schwabtokio marine.co.jp		非公開	非公開	SSL128	A	B	年度内 開始予定	年度内 開始予定														4														Quote.com、ロイター 社、S&Pアイフェイス	
新光証券	www.shinko-sec.co.jp	16482 (7/末)	非公開	非公開	SSL40+ SECE	H																	26													東洋経済新報社、 時事通信社		
スターフューチャーズ 証券	www.star-s.net		非公開	非公開	SSL40	B	A																0														時事通信社	
セゾン証券	www.saisonet.co.jp	15869 (8/28)	非公開	非公開	SSL40	M	A																20														QUICK IS-Web、FISCO 社、東洋経済新報社	
センチュリー証券	www.centurysec.co.jp		非公開	1.5M x 2	非公開	SSL40	M	B															0														大和総研	
大和証券	www.daiwa.co.jp	252092 (7/末)	45Mx2	非公開	SSL128	J	G																30														時事通信社、ロイター 社、大和総研	不定期
DLJディレクトSFG証券	www.dljdirec-sfg.co.jp	67790 (7/末)	100Mx4	IJ	SSL40	B	B(日 曜:A)																37													( * 20 )		
千代田証券	www.chiyoda-sec.co.jp		非公開	非公開	SSL40	B	B																0															

50音順。各社サービス内容は9月4日現在。  
 サービス開始時期：グローバルネットレード証券（2000年10月中旬開始予定）、インターネット・トレーディング証券（現在は投信のみ、株式の取扱いはいは12月以降から）。

		取引・手数料（円）など															利用環境													
顧客に対するメニュー・懸賞	音声や動画によるインターネット情報の提供	インターネット取引口座を支店口座の登録（*4）	投資相談(*5)			売買手数料（成り行き）				売買手数料（指値）				手数料引きプランの有無	決済金額の銀行口座自動引き落とし	決済金額の銀行口座即時引落とし	郵便局ATMからの入金	郵便局「はるる」からの振替	オンラインサービス利用料（年）	口座管理料/保護預り料（年）	情報サービス料（年）	携帯電話				その他、利用可能端末				
			最寄りの店頭で可能	電話で可能	電子メールで可能	最低手数料	約定代金50万円	約定代金100万円	約定代金300万円	最低手数料	約定代金50万円	約定代金100万円	約定代金300万円									利用可能な種類（*6）	預かり資産照会	株式注文	時価情報照会		市況ニュースサービス	マッキントッシュ対応		
店頭のみ			D	○		1,500	1,500	1,500	1,500	1,500	1,500	1,500							無料	無料	無料	I			9月末開始予定	9月末開始予定			わくわくステーション、I-BOX	
			B			2,500	2,500	3,450	8,850	2,500	2,500	3,450	8,850						無料	無料	無料									
			A			2,000	4,250	8,250	21,250	2,000	4,250	8,250	21,250						無料	無料	無料									
			C			1,500	1,500	1,500	1,500	1,500	1,500	1,500	1,500						無料	無料	9月末まで無料	J（IとEは9月対応予定）								
			C			2,000	2,000	2,000	6,000	2,000	2,000	2,000	6,000	ポイント制					無料	無料	無料	対応予定	対応予定	対応予定	対応予定	対応予定	対応予定	対応予定	WebTV、わくわくステーション	
			A			2,000	2,500	5,000	15,000	2,000	2,500	5,000	15,000	検討中					無料	無料	無料									
			A		-	2,000	2,000	3,000	9,000	2,000	2,000	3,000	9,000						無料	無料	1,854円（選択制）	I、E								
			A			2,500	5,750	11,500	27,850	2,500	5,750	11,500	27,850						無料	2,000円	3か月6,000円（当初3か月無料）									
			A			1,500	1,500	1,500	3,000	2,000	2,000	2,000	3,600						(*8)	無料	無料	無料	対応予定	対応予定	対応予定	対応予定	対応予定	一部利用あり	Dreamcast（一部利用制限あり）	
検討中	検討中		C		-	検討中	検討中	検討中	検討中	検討中	検討中	検討中	検討中						無料	無料	無料	検討中	検討中	検討中	検討中	検討中	検討中	検討中	検討中	
			C			(*9)	(*9)	(*9)	(*9)	(*9)	(*9)	(*9)	(*9)						無料	無料	無料									
			A			1,500	1,500	1,500	3,000	2,000	2,000	2,000	3,000						無料	無料	無料	来春開始予定	来春開始予定	来春開始予定	来春開始予定	来春開始予定	NNN保証せず			
			B			2,500	4,600	9,200	22,800	2,500	4,600	9,200	22,800						無料	無料	無料									
不定期			A			800	800	800	800	1,000	1,000	1,000	900						無料	無料	無料								動作保証せず	
			B			1,800	2,875	5,750	14,250	1,800	2,875	5,750	14,250						無料	3,150円（*11）	サービス料を含む									
			A			900	900	900	3,000	1,400	1,400	1,400	3,750						3月末まで無料	無料	サービス料を含む	I E J			11月対応予定					
			B			2,500	3,575	7,150	18,200	2,500	3,575	7,150	18,200						無料	3,150円	無料									
			C			2,500 (*14)	2,500 (*14)	3,000 (*14)	4,000 (*14)	2,500 (*14)	2,500 (*14)	3,000 (*14)	4,000 (*14)						無料	無料	未定	検討中	対応予定	対応予定	対応予定	対応予定				
			B			2,500	3,450	6,900	17,110	2,500	3,450	6,900	17,110						2001年9月まで無料	525円/年	2001年9月まで無料									
			E			1,500 (*15)	1,500 (*15)	1,500 (*15)	3,000 (*15)	1,500 (*15)	1,500 (*15)	3,000 (*15)	3,000 (*15)						9月下旬対応予定	無料	無料	無料	I							
			A			2,000	2,000	3,000	9,000	2,000	2,000	3,000	9,000						3,150円/年（税込込み）	無料	無料	無料	I							
			C			747 (*16)	747 (*16)	747 (*16)	747 (*16)	747 (*16)	747 (*16)	747 (*16)	747 (*16)						9月対応予定	無料	無料	無料	I						夢メディア	
			B			7,500 (*17)	7,500 (*17)	7,500 (*17)	7,500 (*17)	7,500 (*17)	7,500 (*17)	7,500 (*17)	7,500 (*17)						無料	無料	年内は無料									
			B			2,500	3,500	7,000	18,000	2,500	3,500	7,000	18,000						無料	1,575円	無料								情報のみ利用可	
			B			2,500	2,500	4,800	14,400	2,500	2,500	4,800	14,400						無料	無料	無料									
			C			800 (*18)	800 (*18)	1,000 (*18)	3,000 (*18)	1,300 (*18)	1,300 (*18)	1,300 (*18)	3,750						9月対応予定	無料	無料	9月末まで無料	11月末開始予定	11月末開始予定	11月末開始予定	11月末開始予定	11月末開始予定	動作保証せず		
			A			2,000	2,000	2,500	7,500	2,000	2,000	2,500	7,500						無料	無料	無料									
			B			1,250	2,875	5,750	14,550	1,250	2,875	5,750	14,550						無料	1,575円（要申込）	無料	I E J								
			C			1,900	1,900	1,900	1,900	2,500	2,500	2,500	2,500						無料	無料	無料	I							わくわくステーション	
			A			2,500	2,500	2,500	2,500	2,500	2,500	2,500	2,500						無料	無料	無料									

オンライントレード取扱商品 & サービス一覧表②

証券会社	KJump	オンライントレード口座開設数	バックボーン		セキュリティ対応(※1)	可能時間 (※2)	株式注文 可能時間	取扱商品															情報提供													
			接続速度	接続先				平日	土日・祝日	日本株	店頭株	マザーズ	ナスダック(日本)	ミニ株	外国株	信用取引	オプション	転換社債	中国ファンド	公社債投信	MRF	円MMF	USMMF	投資信託取扱本数	新規公開株の募集・売出(※3)	リアルタイム株価	チャート	取引履歴照会	利用外部情報ベンダー	電子メールによるコースレター (メールマガジンの発行・発行頻度)						
																															取引量	取引量	取引量	取引量	取引量	取引量
つばき証券	www.tsubasa-sec.co.jp	非公開	非公開	非公開	SSL40	J	J														0													QUICK IS-Web		
東海丸万証券	www.tokaimanuman.co.jp	2831 (7/末)	1.5M x 1	非公開	SSL128	B	A														0													QUICK社		
東京証券	www.tokyo-sec.co.jp	非公開	非公開	非公開	SSL128	H	N														8													QUICK IS-Web		
東京三菱ディーワーウォーターハウス証券	www.tmtwd.com	非公開	非公開	非公開	SSL128	B	A (*7)														90													QUICK社		
東京三菱パーソナル証券	www.trmps.co.jp	非公開	非公開	非公開	SSL40 (128行準備中)	A	A														15													大和総研		
堂島関東証券	www.m-navi.co.jp	307 (8/29)	非公開	非公開	SSL40	A	A														6													QUICK IS-Web		
東洋証券	www.toyo-sec.co.jp/	非公開	非公開	非公開	SSL40	H	N														3	11月開始予定												QUICK IS-Web		
内藤証券	www.naito-sec.co.jp	非公開	非公開	非公開	SSL40	M	M														0													QUICK IS Web、大和総研		
新潟証券	www.niigata-sec.co.jp	非公開	非公開	非公開	SSL40	B	(*21)														0													ヤフーフアイン		
日興証券	www.nikko.co.jp/SEC	非公開	非公開	非公開	SSL40	H															3															
日興ビーンズ証券	www.nikkobeans.co.jp	54000 (8/23)	非公開	非公開	SSL128	D	C														97													(*23)	週刊	
日産証券	www.nissan-sec.co.jp	非公開	1.5M x 2	非公開	SSL40	A	A														0													大和総研		
日本オンライン証券	www.kabu.com	22500 (8/31)	24M x 2 (S.L.A.)	IIJ	SSL128	A	A																											QUICK IS-Web (特別版)、東洋経済新報社、東証、大証、日本証券業協会	ほぼ隔週	
日本グローバル証券	www.npglobal.co.jp	非公開	非公開	非公開	SSL128	D	C														5														ゴールデンチャート社	
日本協栄証券	www.kyoei-sec.co.jp	非公開	非公開	非公開	SSL128 + 日本株/モアテクノロジーズ	F	E (*25)														0														週刊	
野村証券	www.nomura.co.jp	約307000 (7/月末)	非公開	非公開	SSL128 + 日本株/モアテクノロジーズ	I	O														101														日経テレコン21(野村版)、QUICK(野村版)	
日の出証券	www.hinodesc.co.jp	非公開	非公開	非公開	SSL40	I															0													大和総研		
平岡証券	www.hira.co.jp	非公開	非公開	非公開	SSL128	F	E														2													QUICK社、ロイター社、ブルームバーグ社、時事プレス		
松井証券	www.matsui.co.jp	34051 (8/28)	10Mx1、1.5Mx1	JEN S(10M)、東証インターネット(1.5M)	SSL40	K	K														0														QUICK社	日刊
マネックス証券	www.monex.co.jp	85535 (8/25)	100Mx1	IIJ	SSL40	B	B														28														QUICK IS-Web	日刊(平日)
丸三証券	www.03trade.com	非公開	10Mx1	JENS	SSL40 + 電子認証	I	A														0														東京証券取引所、日経テレコン21	
丸近証券	www.maruchika-shoken.co.jp	非公開	非公開	非公開	SSL40	A	A														0														QUICK IS-Web	不定期
丸八証券	www.maruhachi-sec.co.jp	非公開	1.5M x 1	DION	SSL128	A	A														26	○													QUICK IS Web、Quick投信情報	
丸福証券	www.marufuku.co.jp	非公開	非公開	非公開	SSL128	H															0														QUICK IS Web、岡三経済研究所投資情報	
水戸証券	www.mito.co.jp	非公開	非公開	非公開	SSL40+ VenSign	B	A														0														ゴールデンチャート社	
明光ナショナル証券	www.meiko-national.co.jp	非公開	非公開	非公開	SSL40	M	B														29															
豊証券	www.yutaka-sec.co.jp	非公開	非公開	非公開	SSL40	F	F														0														QUICK IS-Web	週刊

(※1) ブラウザーのバージョンによってはSSL128に対応できない。(※2) A: 24時間、B: 24時間(不可時間あり)、C: 5時-翌3時、D: 5時-翌3時(不可時間あり)、E: 5:45-翌3時、F: 5:45-翌3時(不可時間あり)、G: 6時-翌1時、H: 6時-翌1時(不可時間あり)、I: 6時-翌2時(不可時間あり)、J: 6時-翌3時、K: 6時-翌3時(不可時間あり)、L: 6時-翌4時(不可時間あり)、M: 6時-翌5時(不可時間あり)、N: 9時-19時、O: 土曜6時-翌2時、日祝日8時-翌1時。(※3) フックビルディング対応。(※4) A: 分離する、B: 分離しない、C: 支店なし、D: 支店口座でインターネット取引が可能。インターネット経由の取引はすべてインターネット取引の手数料を適用、E: 支店口座でインターネットの取引可能。その場合、支店取引・インターネット取引と別の手数料体系を適用。(※5) : 可能、 : 時価情報程度、- : 不可。(※6) I: iモード、E: EZウェブ、EZアクセス、J: J-SkyWeb。(※7) 前日が営業日となる休日の場合は不可時間あり。(※8) 口座開設後1年間無料(その後12,000円、1年に1度でも取引実績があれば無料継続)。(※9) 買付注文手数料(成り行き&指値)無料、売却注文手数料(成り行き&指値)約定代金の0.25%(最低2,500円)(※10) 大和、東海、三和、第一勧業、さくら、その他3行。(※11) 3,150円(一定の条件を満たした場合は無料。詳細は要問い合わせ)。(※12) 第一勧業、あさひ、さくら、三和、大和、その他19行。(※13) 米国株、イギリス株、EASDAQ株、オランダ株、ドイツ株、フランス株、ベルギー株。(※14) 日本株の取引手数料。各国々によって取引手数料を設定。米株最低手数料35ドル、イギリス株最低手数料30ポンド、他の欧州株最低手数料50ユーロ。(※15) 支店口座でインターネット取引をおこなう場合、最低手数料が2,000円で、支店での手数料の70%。(※16) キャンペーン期間(2000年10月31日まで)。(※17) 米国株の売買及び外国投

50音順。各社サービス内容は9月4日現在。  
 サービス開始時期：グローバルネットトレード証券（2000年10月中旬開始予定）、インターネット・トレーディング証券（現在は投信のみ、株式の取扱いは12月以降から）。

顧客に対するサービス・懸賞	音声や動画によるインターネット情報の提供	インターネット取引口座と支店口座の分離（*4）	取引・手数料（円）など														利用環境																								
			投資相談（*5）			売買手数料（成り行き）				売買手数料（指値）				手数料引きプランの有無	決済金額の銀行口座自動引き落とし	決済金額の銀行口座即時引落とし	郵便局ATMからの入金	郵便局「はるる」からの振替	オンラインサービス利用料（年）	口座管理料／保護預り料（年）	情報サービス料（年）	携帯電話				その他、利用可能端末															
			最寄りの店頭で可能	電話で可能	電子メールで可能	最低手数料	約定代金50万円	約定代金100万円	約定代金300万円	最低手数料	約定代金50万円	約定代金100万円	約定代金300万円									利用可能な種類（*6）	預かり資産照会	株式注文	時価情報照会		市況ニュースサービス	マッキントッシュ対応													
			A				2,000	2,000	4,000	12,000	2,000	2,000	4,000	12,000							無料	無料	無料																		
			A				1,750	2,875	5,750	14,125	1,750	2,875	5,750	14,125							無料	無料	無料																		
			A				2,500	4,312	8,512	20,812	2,500	4,312	8,512	20,812							無料	無料	サービス料を含む																		
			C				1,900	1,900	1,900	1,900	2,500	2,500	2,500	2,500							無料	無料	無料	I																	
			A				1,800	1,800	1,800	1,800	2,500	2,500	2,500	2,500					検討中		無料	無料	無料																		
			A				2,000	2,000	2,500	7,500	2,000	2,000	2,500	7,500							無料	無料	無料																		
		検討中	A				2,000	2,000	2,000	2,000	2,000	2,000	2,000	2,000							無料	無料	無料	I																	
			A				500	1,000	2,000	6,000	500	1,000	2,000	6,000							無料	無料	無料 （*23）期間																		
			B				2,000	2,000	4,000	12,000	2,000	2,000	4,000	12,000							無料	2,100円／年 5,040円／3年	無料																		
			B				2,500	5,750	11,500	29,500	2,500	5,750	11,500	29,500							無料	3,150円	無料	I																	
			C				1,000	1,000	1,800	5,400	1,000	1,000	1,800	5,400							無料	無料（*24）	無料	I																	
			A				2,500	2,500	3,000	9,000	2,500	2,500	3,000	9,000							無料	無料	無料																		
			C				1,500	1,500	2,000	6,000	2,000	2,000	2,500	6,500							無料	無料	12月まで無料	I																	
			A				1,500	1,500	1,500	1,500	1,500	1,500	1,500	1,500							無料	無料	31,500円／年	I																	
			A				1,000	1,000	1,000	1,000	1,000	1,000	1,000	1,000							12,600円（税込）	無料	無料																		
			B				2,500	5,000	9,200	22,800	2,500	5,000	9,200	22,800							無料	3,150円（*26）	無料	I																	
			A				1,500	4,087	8,175	20,175	1,500	4,087	8,175	20,175							無料	無料	無料																		
			A				2,500	2,875	5,750	14,750	2,500	2,875	5,750	14,750							無料	無料	無料	I																	
			C				3,000 （*27）	3,000 （*27）	3,000 （*27）	3,000 （*27）	3,000 （*27）	3,000 （*27）	3,000 （*27）	3,000 （*27）	3,000 （*27）							（*28）	無料	無料	I, E																
			C				1,000	1,000	1,000	2,150	1,500	1,500	1,500	2,650							無料	無料	無料	I																	
			A				1,500	1,500	1,500	3,000	1,500	1,500	1,500	3,000							無料	無料	無料	I																	
			A				2,000	4,600	9,200	23,600	2,000	4,600	9,200	23,600							無料	無料	（*29）																		
			A				2,000	2,000	2,000	6,000	2,000	2,000	2,000	6,000							無料	無料	無料																		
			B				1,800	4,037	8,075	20,045	1,800	4,037	8,075	20,045							無料	無料	無料	I																	
			A				1,905	1,905	1,905	3,000	1,905	1,905	1,905	3,000							無料	無料	リアルタイム 株価のみ 12,000円/年																		
			A				2,000	2,875	5,750	14,450	2,000	2,875	5,750	14,450							無料	無料	9月まで無料																		
			A				1,500 （*30）	1,500 （*30）	1,500	4,500	1,500	1,500	1,500	4,500							無料	無料	口座開設後 半年間無料	I																	




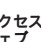
信への買付手数料。(\*18) センカード会員の手数料。現物株式、信用取引（返済時）の売買手数料。(\*19) あさひ、さくら、三和、住友、第一勧銀、大和、東海、東京三菱、その他61行。(\*20) ラジオたんぱ、日経テレコン、東洋経済新報社、ファーストコール、日刊工業新聞、IRギャラクシー、株式新聞、イー・リサーチ社、S&Pアイフィス、FISCO社、ロイター社、ビジネスワイヤー、PRワイヤー、モーニングスター社。(\*21) 前日が営業日に限り0：00～4：00注文可。(\*22) あさひ、さくら、三和、第一勧銀、大和、東海、東京三菱、その他56行。(\*23) FISCO社、東証、大証、日本証券業協会、東洋経済新報社、日興ソロモン・スミス・バーニー、S&Pアイフィス、日経マネー、野村総研、日経QUICK、読売新聞、株式新聞。(\*24) ただし月末時預り資産が30万円を下回った場合月額2,000円の口座維持手数料を口座引き去り方式で負担。(\*25) 最終営業日の翌日は6：30～翌3時（不可時間あり）。(\*26) 保管振替機構全預託の場合は半額。(\*27) 1日何回約定しても3,000円（約定代金合計300万円までの場合）、(\*28) 6,000円／半年（最初の半年は無料、その間一度でも取引あれば翌半年も無料。以降同様）、(\*29) 当初3か月無料（預り資産、売買状況により考慮）、(\*30) 選任の担当者が付く取引は可能。  
 コスモ証券は9月より新手数料体系、新サービスを開始。 日興ビーンズ証券は預かり資産が1億円以上ある場合の手数料。 Eトレード証券では、インターネットで発注した10月中約定分の取引手数料が約定金額にかかわらず100円になるキャンペーン中。

オンラインバンキングサービス一覧表 (都市銀行、外資系銀行)

9月4日現在。

銀行	残高照会	取引履歴照会					振込・振替			海外送金	郵便局貯金口座への振込	振込入欄への文言・数字の入力	振込手数料 (円。税込み)						契約料	利用手数料 (円)	セキュリティ対応									
		普通預金	貯蓄預金	当座預金	定期預金	外貨預金	カードローン	投資信託本数	普通預金				貯蓄預金	当座預金	定期預金	外貨預金	カードローン	投資信託本数				登録先指定	都度指定	期日指定入力可能日	同支店		同銀行内		他行間	
																									3万円未満	3万円以上	3万円未満	3万円以上	3万円未満	3万円以上
あさひ銀行 www.asahibank.co.jp	PC				9月対応	28	3か月	3か月	3か月	12月対応	28			5営業日前				0	0	105	210	210	420	無料	2001年6月まで無料	SSL128				
	モバイル				12月対応		10明細	10明細	10明細										0	0	105	210	210	420	無料	2001年6月まで無料	-			
さくら銀行 www.sakura.co.jp/bank/	PC						直近5件	-	直近5件	-	-	-	7営業日前				0	0	105	210	210	420	無料	振込一件につき105円・照会のみは無料(*1)	SSL40					
	モバイル						直近5件	-	直近5件	-	-	-	7営業日前				0	0	105	210	210	420	無料	振込一件につき105円・照会のみは無料(*1)	-					
三和銀行 www.sanwabank.co.jp	PC					35	最長2か月	最長2か月	最長2か月	最長6か月	最長2か月	35							0	0	105 族は無料)	210 族は無料)	210	315	無料	315円/月(*2)	SSL128			
	モバイル				10月対応		最長2か月	最長2か月	最長2か月	10月対応	最長2か月								0	0	105 族は無料)	210 族は無料)	210	315	無料	315円/月(*2)	-			
住友銀行 www.sumitombank.co.jp	PC						前月	前月	前月	-	前月	-	1週間前				0	0	105	210	210	420	無料		SSL128 + 電子認証					
	モバイル						1週間前	1週間前	1週間前	-	1週間前	-							0	0	105	210	210	420	無料	無料	-			
第一勧業銀行 www.dkb.co.jp	PC																		0	0	105	210	210	420	無料	2001年5月31日まで無料キャンペーン(*3)	SSL128			
	モバイル																		0	0	105	210	210	420	無料	2001年5月31日まで無料キャンペーン(*3)	-			
大和銀行 www.daiwabank.co.jp	PC						10営業日	10営業日	10営業日	-	10営業日	-	7営業日前				0	0	105	210	210	420	無料		電子認証 (SECE)					
	モバイル						10営業日	10営業日	10営業日	-	10営業日	-													無料	315円/月(*4)	-			
東海銀行 www.csweb.co.jp/TBK/	PC						3か月	3か月	3か月	-	-	-	(振替は不可)	5営業日前				0	0	105	210	210	420	無料	315円/月(*4)	SSL128				
	モバイル						3か月	3か月	3か月	-	-	-	(振替は不可)							0	0	105	210	210	420	無料	無料	-		
東京三菱銀行 www.btm.co.jp	PC						最長2か月	最長2か月	-	-	最長2か月	-							0	0	105	210	210	367	無料	2001年9月利用分まで無料	SSL128			
	モバイル																		0	0	105	210	210	367	無料	2001年9月利用分まで無料	-			
富士銀行 www.fujibank.co.jp	PC						直近10件	直近10件	直近10件	-	-	-							105	210	105	210	210	420	無料	105円/月(振込・振替をした月のみ)	SSL128			
	モバイル						直近10件	直近10件	-	直近10件	-	-							105	210	105	210	210	420	無料		-			
シティバンク www.citibank.co.jp	PC					40	30日	30日	30日	30日	30日	-							無料	無料	無料	無料	無料	無料	無料	無料	SSL128			
	モバイル																								無料	無料	-			

【マークについて】

 インターネットバンキング、
  iモード、
  EZアクセス、
  EZウェブ

- ( \* 1 ) インターネット、もしくはモバイルの片方を申し込みれば両方とも利用可能。
- ( \* 2 ) テレホンバンキング手数料として徴収。
- ( \* 3 ) インターネットとモバイルの両方が利用でき年間1,575円(消費税・地方消費税含む) キャンペーン期間中に申し込むと利用手数料が1年間無料。
- ( \* 4 ) インターネットとモバイルの両方利用しても利用手数料315円。  
あさひ銀行と東海銀行は12月よりEZアクセス、EZウェブへの対応を予定。



## [インターネットマガジン バックナンバーアーカイブ] ご利用上の注意

このPDFファイルは、株式会社インプレスR&D(株式会社インプレスから分割)が1994年～2006年まで発行した月刊誌『インターネットマガジン』の誌面をPDF化し、「インターネットマガジン バックナンバーアーカイブ」として以下のウェブサイト「All-in-One INTERNET magazine 2.0」で公開しているものです。

<http://i.impressRD.jp/bn>

このファイルをご利用いただくにあたり、下記の注意事項を必ずお読みください。

- 記載されている内容(技術解説、URL、団体・企業名、商品名、価格、プレゼント募集、アンケートなど)は発行当時のものです。
- 収録されている内容は著作権法上の保護を受けています。著作権はそれぞれの記事の著作者(執筆者、写真の撮影者、イラストの作成者、編集部など)が保持しています。
- 著作者から許諾が得られなかった著作物は収録されていない場合があります。
- このファイルやその内容を改変したり、商用を目的として再利用することはできません。あくまで個人や企業の非商用利用での閲覧、複製、送信に限られます。
- 収録されている内容を何らかの媒体に引用としてご利用する際は、出典として媒体名および月号、該当ページ番号、発行元(株式会社インプレス R&D)、コピーライトなどの情報をご明記ください。
- オリジナルの雑誌の発行時点では、株式会社インプレス R&D(当時は株式会社インプレス)と著作権者は内容が正確なものであるように最大限に努めましたが、すべての情報が完全に正確であることは保証できません。このファイルの内容に起因する直接のおよび間接的な損害に対して、一切の責任を負いません。お客様個人の責任においてご利用ください。

このファイルに関するお問い合わせ先

**株式会社インプレスR&D**

All-in-One INTERNET magazine 編集部

[im-info@impress.co.jp](mailto:im-info@impress.co.jp)